

2階平面図

庭の一角にあるライブラリーは本棚の中のベンチに座って読書する(2人並んで座れる)



minä perhonen の生地 (蝶々付)



洋室の窓の中にあまのいさまきの見事な枝ぶり。まるで額縁に入れた絵画のよう。

優美な曲線を描くらせん階段の手柄の製作は木工家の横山浩司氏。手角曲りのいいウォールナットの手柄ぜひ握りに来てください。



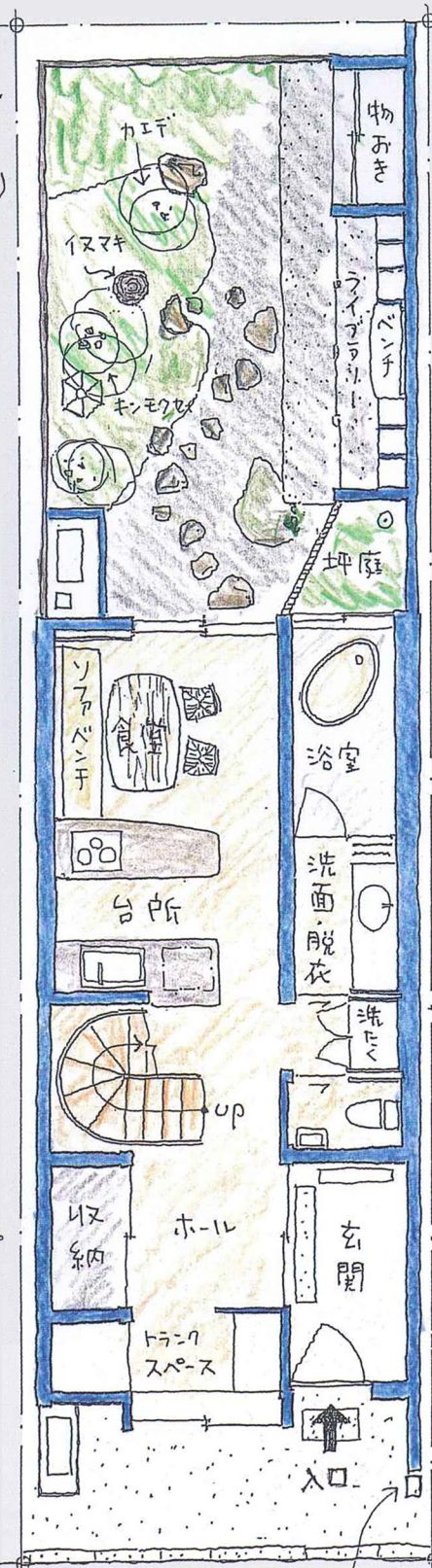
和室のまくら元に小さな桐あり

読書灯

時計

水

読書灯



1階平面図

荒れ果てていた庭をこまごま完ぺきに仕立て直してくれたのは、京都の庭師山下雅弘氏。この庭がなかったらライブラリーの愉しさは8割り減っていたことだろう。

アンティークの吊りどうろ



高野槇のたまご型風呂桶とハランの坪庭

ペーパーコード編みの細身の椅子は皆川明のリクエストで京の温所のために

のためにデザインした新作。



軒下の行灯は



望月通陽さんによる「京の温所」のロゴマーク付

# 京の温所 釜座二条

Kobun NAKAMURA

25/JULY/2018



釜座通り  
がまんざ

